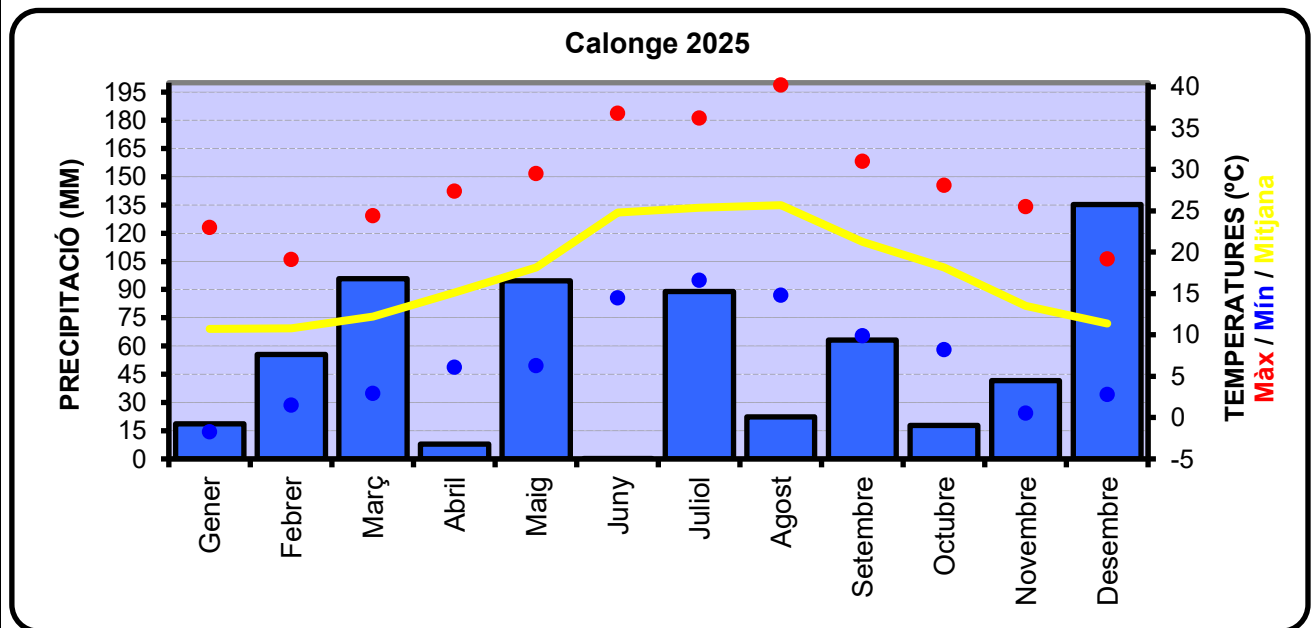




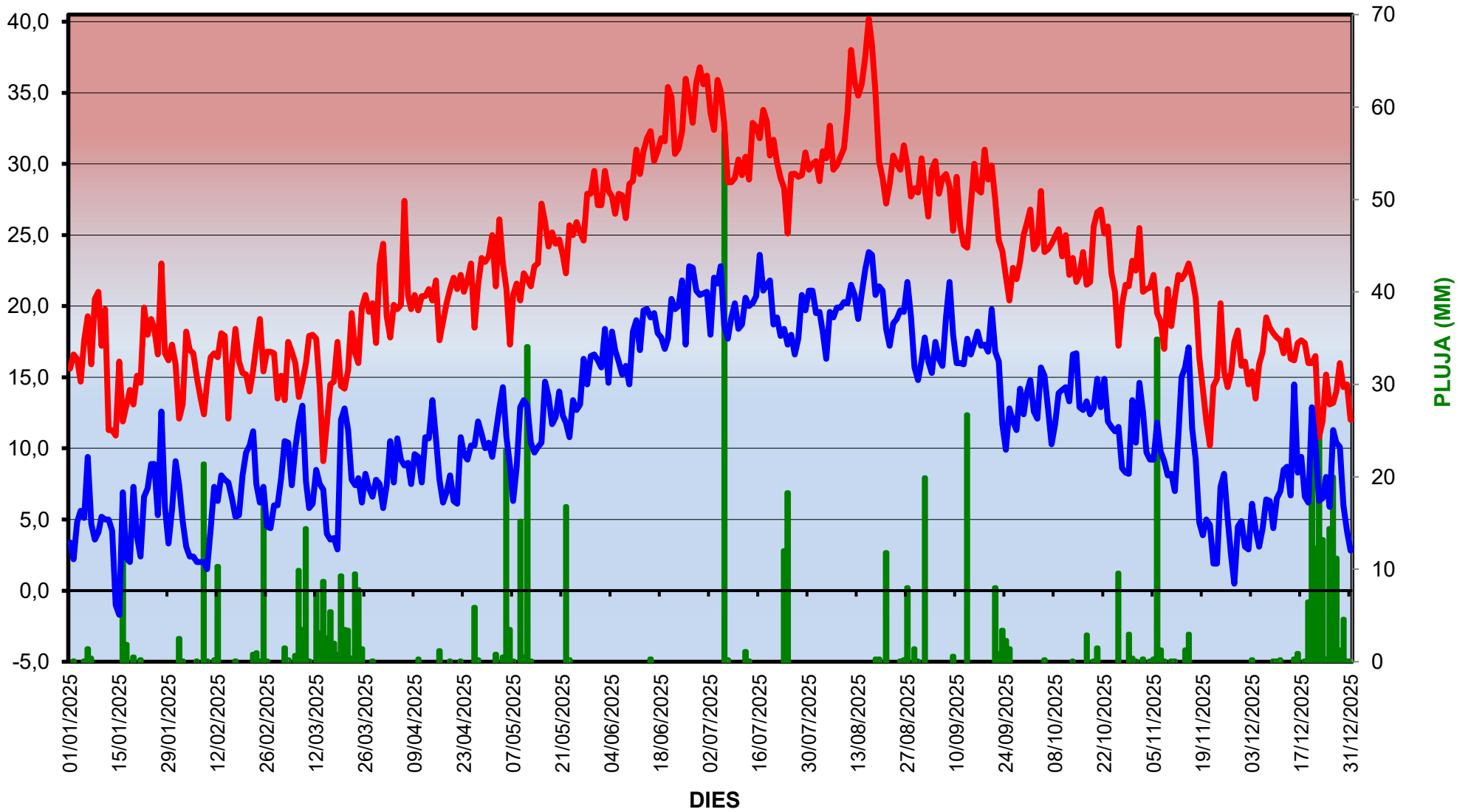
| | Gener | Febrer | Març | Abril | Maig | Juny | Juliol | Agost | Setembre | Octubre | Novembre | Desembre |
|---------------------------------------|-----------|----------|-----------|----------|-----------|-----------|-----------|----------|-----------|----------|----------|----------|
| Temp. Mitjana (°C) | 10,7 | 10,8 | 12,2 | 15,1 | 18,2 | 24,8 | 25,4 | 25,7 | 21,3 | 18,2 | 13,5 | 11,4 |
| Mitjana Temp. Màx.(°C) | 16,4 | 15,8 | 16,6 | 21,0 | 24,0 | 31,1 | 30,9 | 31,7 | 26,6 | 23,5 | 18,7 | 15,7 |
| Mitjana Temp. Mín.(°C) | 5,1 | 5,8 | 7,8 | 9,3 | 12,3 | 18,5 | 19,8 | 19,6 | 15,9 | 12,8 | 8,4 | 7,0 |
| Temp. màx. Abs. (°C) | 23,0 | 19,1 | 24,4 | 27,4 | 29,5 | 36,8 | 36,2 | 40,2 | 31,0 | 28,1 | 25,5 | 19,2 |
| Temp. mín. Abs. (°C) | -1,7 | 1,5 | 2,9 | 6,1 | 6,3 | 14,5 | 16,6 | 14,8 | 9,9 | 8,2 | 0,5 | 2,8 |
| Temp. màx. més baixa (°C) | 10,9 | 12,1 | 9,1 | 17,6 | 17,3 | 26,2 | 25,1 | 27,2 | 20,4 | 17,2 | 10,2 | 10,8 |
| Temp. mín. més alta (°C) | 12,6 | 11,2 | 13,0 | 13,4 | 16,6 | 22,8 | 23,6 | 23,8 | 21,7 | 16,7 | 17,1 | 14,5 |
| Dies Temp. Màx. >= 20° | 3 | 0 | 4 | 22 | 30 | 30 | 31 | 31 | 30 | 30 | 14 | 0 |
| Dies Temp. Màx. >= 30° | 0 | 0 | 0 | 0 | 0 | 19 | 18 | 20 | 3 | 0 | 0 | 0 |
| Dies Temp. Màx. >= 35° | 0 | 0 | 0 | 0 | 0 | 5 | 3 | 7 | 0 | 0 | 0 | 0 |
| Dies Temp. Màx. <= 10° | 0 | 0 | 1 | 0 | 0 | 0 | 0 | 0 | 0 | 0 | 0 | 0 |
| Dies de glaçada (<=0°) | 2 | 0 | 0 | 0 | 0 | 0 | 0 | 0 | 0 | 0 | 0 | 0 |
| Mínima tropical (>=20°) | 0 | 0 | 0 | 0 | 0 | 8 | 16 | 12 | 1 | 0 | 0 | 0 |
| Precipitació (mm) | 18,6 | 55,5 | 95,8 | 7,8 | 94,7 | 0,3 | 89,0 | 22,2 | 63,2 | 17,9 | 41,5 | 135,3 |
| Dies de precipitació Dies d'ip | 12 4 | 14 1 | 24 2 | 10 4 | 12 1 | 3 2 | 8 2 | 13 5 | 9 1 | 11 2 | 30 1 | 23 3 |
| Pressió mitjana (hPa) | 1018,4 | 1021,2 | 1011,7 | 1012,7 | 1013,7 | 1015,6 | 1013,1 | 1013,0 | 1016,1 | 1015,8 | 1013,4 | 1015,2 |
| Pressió màxima (hPa) | 1032,4 | 1033 | 1024,1 | 1021,7 | 1021,7 | 1020,6 | 1019,7 | 1019,5 | 1023,7 | 1028,1 | 1023,5 | 1026,6 |
| Pressió mínima (hPa) | 1001,0 | 1012,5 | 995,1 | 998,6 | 1003,2 | 1008,5 | 1003,0 | 1003,8 | 1005,6 | 999,6 | 1000,2 | 1004,8 |
| Mitjana HR (%) | 71,3 | 79,2 | 78,6 | 76,5 | 73,7 | 66,2 | 67,4 | 68,4 | 75,4 | 74,7 | 70,7 | 84,8 |
| Cop de vent (km/h) | 82,4 (SW) | 42,1 (W) | 95,1 (NW) | 52,6 (W) | 52,6 (NE) | 52,6 (SE) | 60,5 (NW) | 72,7 (S) | 52,6 (SW) | 78,5 (W) | 56,5 (N) | 64,4 (E) |
| Rad. solar màxima (W/M ²) | 627,5 | 765,8 | 1258,8 | 678,9 | 867,3 | 612,9 | 723,0 | 912,6 | 544,4 | 439,1 | 559,8 | 557,4 |
| UVI màxima | 6 | 7 | 12 | 6 | 8 | 5 | 7 | 8 | 5 | 4 | 5 | 5 |
| Hores de sol (total mes) | 216,5 | 201,3 | 211,3 | 325,6 | 359,4 | 375,3 | 364,9 | 342,1 | 274,4 | 233,8 | 139,8 | 150,5 |

| | | |
|---------------------------------------|-------------------------|------------|
| Temp. Mitjana | 17,3 °C | |
| Mitjana de Temp. Màx. | 22,7 °C | |
| Mitjana de Temp. Mín. | 11,9 °C | |
| Temp. Màx. Absoluta | 40,2 °C | 16/08/2025 |
| Temp. Mín. Absoluta | -1,7 °C | 15/01/2025 |
| T màx. més baixa (°C) | 9,1 °C | 14/03/2025 |
| T mín. més alta (°C) | 23,8 °C | 16/08/2025 |
| Dies de glaçada | 2 | |
| Dies de mínima tropical | 37 | |
| Precipitació | 641,8 mm | |
| Dies de precipitació | 76 dels quals 14 ip's | |
| Pressió màxima | 1033,0 hPa | 05/02/2025 |
| Pressió mínima | 995,1 hPa | 14/03/2025 |
| Pressió mitjana | 1015,0 hPa | |
| HR Màxima | 99,0 % | |
| HR Mínima | 21,0 % | |
| HR mitjana | 73,9 % | |
| Cop màxim de vent | 95,1(NW) km/h | 14/03/2025 |
| Rad. solar màxima (W/M ²) | 1258,8 W/m ² | 25/03/2025 |
| UVI màxima | 12 W/m ² | 25/03/2025 |
| Hores totals de sol | 3194,9 | |



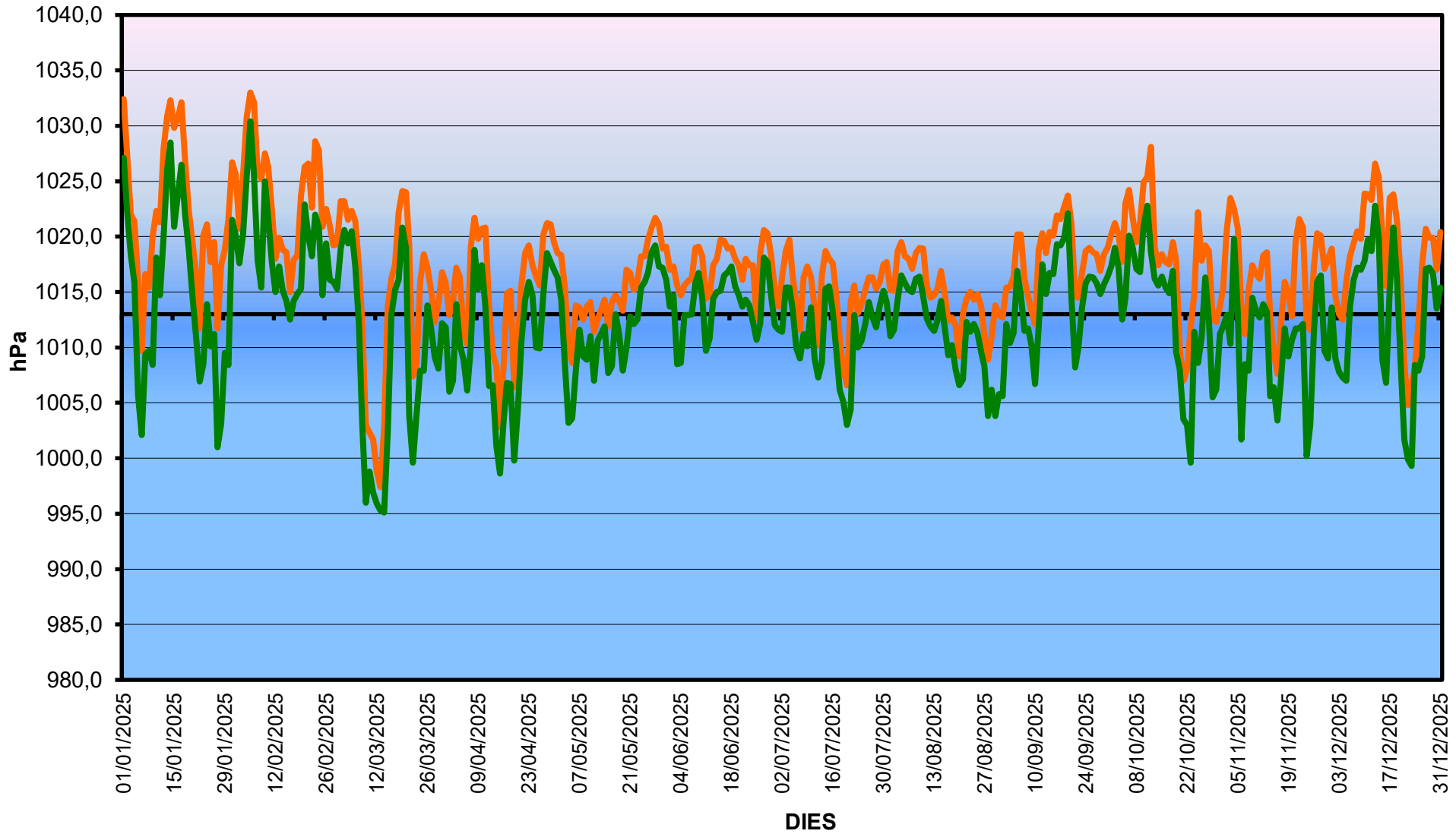


Calonge 2025 (dia a dia) Temperatura (Màx. i Mín.) i Pluja enregistrada



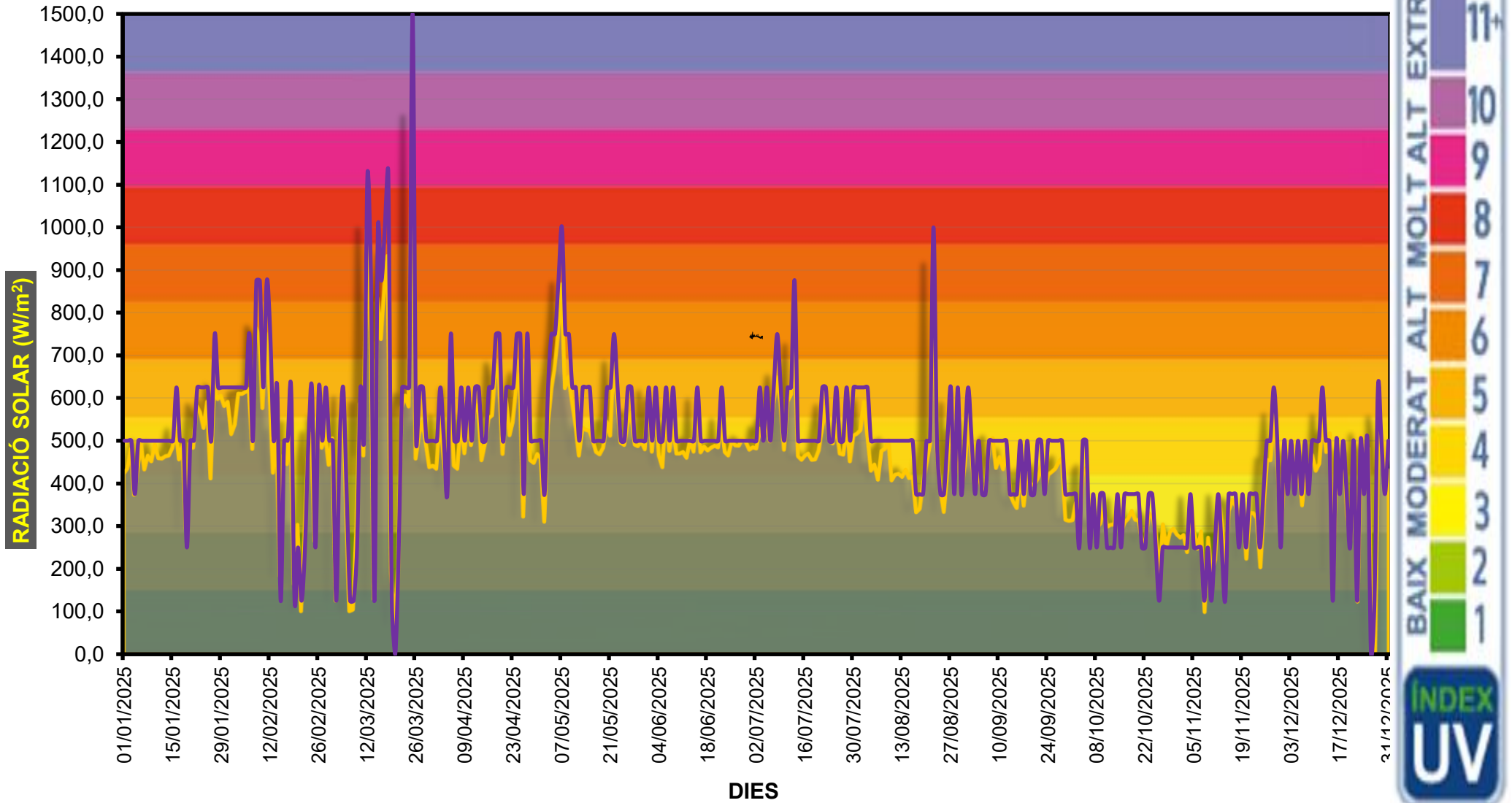


Calonge 2025 (dia a dia) Pressions Màx. i Mín.





Calonge 2025 (dia a dia) Radiació solar (màx) i UVI (màx.)





Calonge 2025- Hores de sol (dia a dia) + acumulat (anual)

