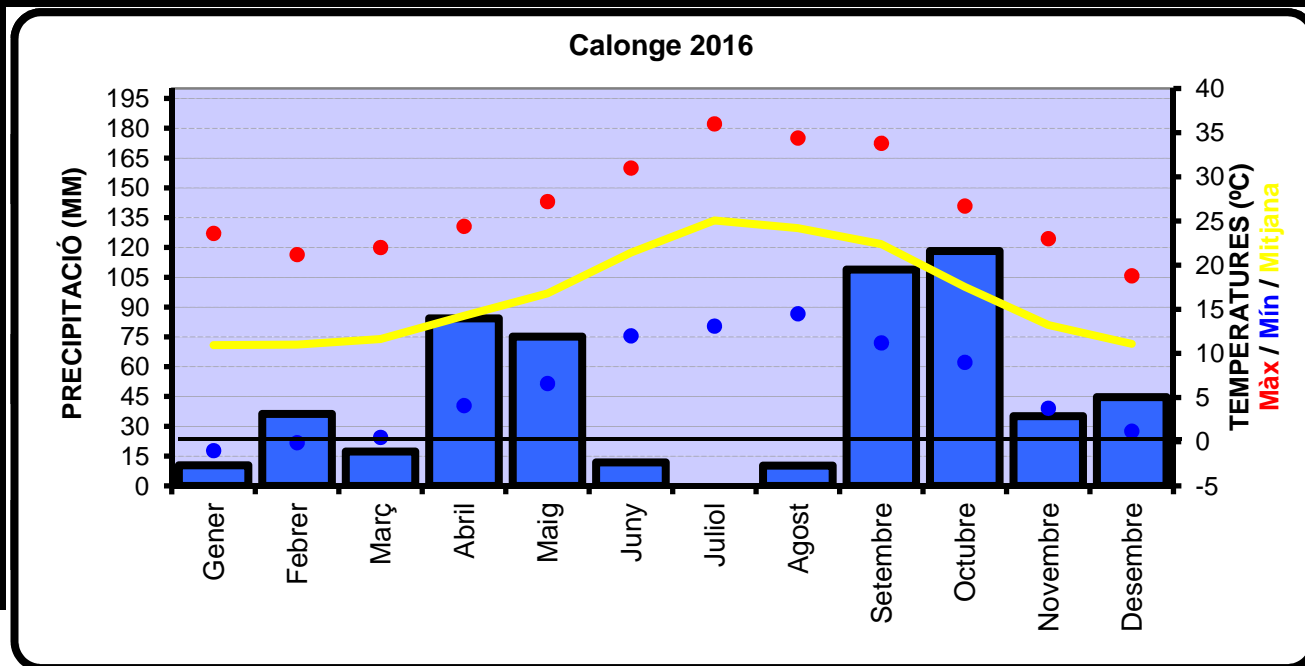


ANY 2016

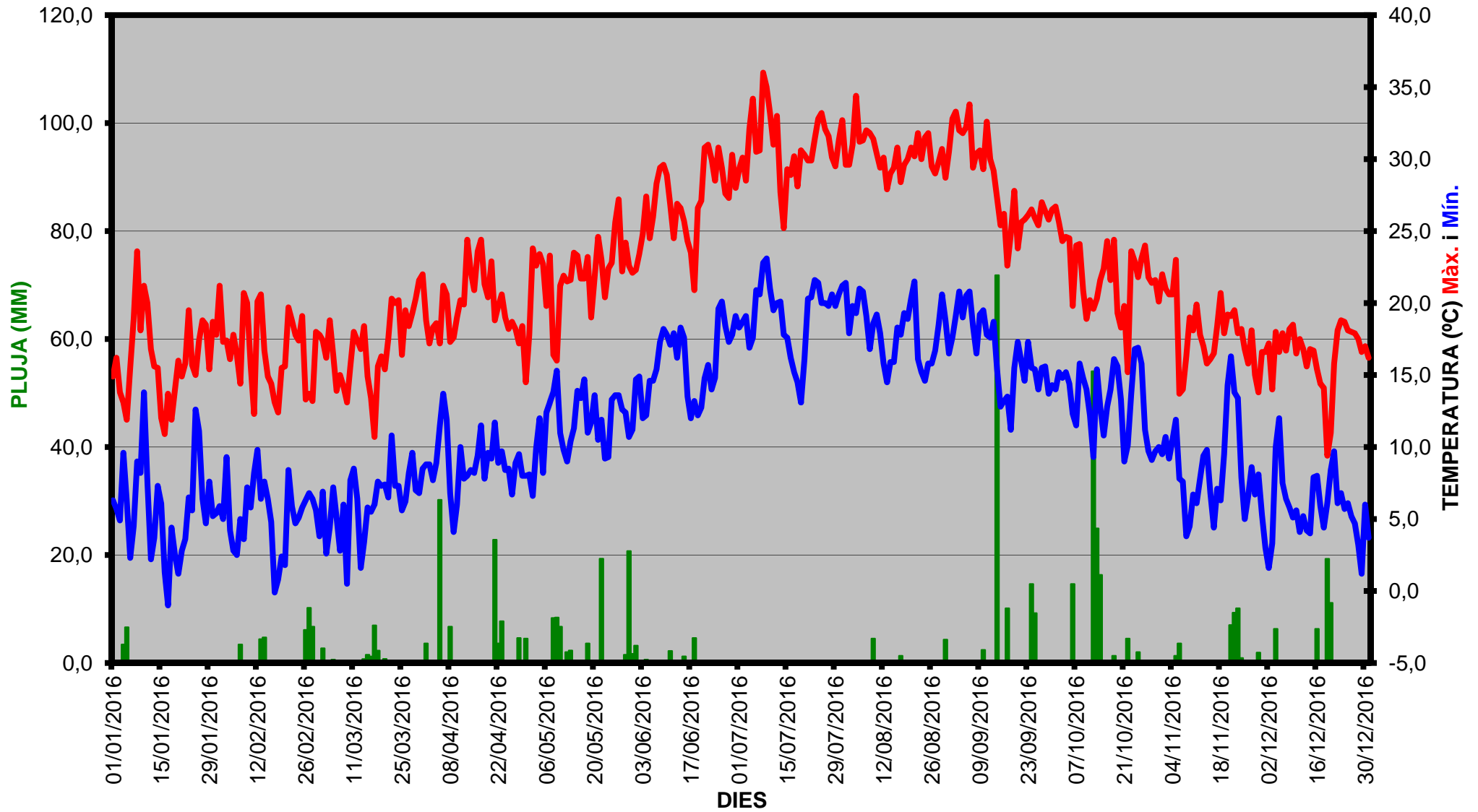
	Gener	Febrer	Març	Abril	Maig	Juny	Juliol	Agost	Setembre	Octubre	Novembre	Desembre
Temp. Mitjana (°C)	10,9	11,0	11,6	14,3	16,8	21,4	25,1	24,2	22,4	17,5	13,2	11,1
Mitjana Temp. Màx.(°C)	16,2	16,7	17,1	19,6	22,0	27,0	30,9	30,4	28,2	22,0	17,9	16,5
Mitjana Temp. Mín.(°C)	5,7	5,3	6,1	8,9	11,5	15,8	19,2	18,0	16,5	13,1	8,5	5,7
Temp. màx. Abs. (°C)	23,6	21,2	22,0	24,4	27,2	31,0	36,0	34,4	33,8	26,7	23,0	18,8
Temp. mín. Abs. (°C)	-1,0	-0,1	0,5	4,1	6,6	12,0	13,1	14,5	11,2	9,0	3,8	1,2
Temp. màx. més baixa (°C)	10,9	12,3	10,7	14,5	16,0	20,9	25,2	27,9	22,6	15,2	13,7	9,4
Temp. mín. més alta (°C)	13,8	9,8	10,8	13,7	15,3	20,1	23,1	21,5	20,8	16,9	16,3	12,0
Dies Temp. Màx. >= 20°	3	5	6	12	26	30	31	31	30	24	6	0
Dies Temp. Màx. >= 30°	0	0	0	0	0	5	21	19	10	0	0	0
Dies Temp. Màx. <= 10°	0	0	0	0	0	0	0	0	0	0	0	1
Dies de glaçada (<=0°)	1	1	0	0	0	0	0	0	0	0	0	0
Mínima tropical (>=20°)	0	0	0	0	0	1	16	6	3	0	0	0
Precipitació (mm)	10,4	36,3	17,3	84,3	75,2	11,8	0,0	10,2	108,9	118,2	35,1	44,7
Dies de precipitació	10	14	14	13	17	10	4	8	8	15	12	15
Dies d' ip.	5	4	2	2	3	5	4	4	0	4	0	0
Pressió mitjana (hPa)	1018,2	1014,7	1012,9	1012,6	1013,7	1014,7	1016,2	1017,5	1016,9	1016,3	1015,0	1026,6
Pressió màxima (hPa)	1036	1035	1022	1022	1021	1023	1022	1024	1028	1031	1033	1036
Pressió mínima (hPa)	998	988	997	1002	1001	999	1010	1009	1004	997	1002	1012
Mitjana HR (%)	71	65,1	63,1	67,8	67,7	62,1	57,0	60,8	67,6	73,0	73,0	71,3
Cop de vent (km/h)	78,3 ()	94,8 ()	78,3 ()	65,1 ()	65,1 ()	46,2 ()	53,1 ()	54,8 ()	46,2 ()	49 ()	52,8 (S)	51 (N)

Temp. Mitjana	16,6 °C	
Mitjana de Temp. Màx.	22,0 °C	
Mitjana de Temp. Mín.	11,2 °C	
Temp. Màx. Absoluta	36,0 °C	08/07/2016
Temp. Mín. Absoluta	-1,0 °C	17/01/2016
T màx. més baixa (°C)	9,4 °C	19/12/2016
T mín. més alta (°C)	23,1 °C	09/07/2016
Dies de glaçada	2	
Dies de mínima tropical	26	
Precipitació	552,3 mm	
Dies de precipitació	140 dels quals 33 ip's	
Pressió màxima	1036 hPa	24/01/2016
Pressió mínima	988 hPa	27/02/2016
Pressió mitjana	1016,3 hPa	
HR Màxima	100,0 %	
HR Mínima	8,0 %	
HR mitjana	66,6 %	
Cop màxim de vent	94,8 km/h	15/02/2016



ANY 2016

Calonge 2016 (dia a dia)



ANY 2016

Calonge 2016 (dia a dia) Pressions Màx. i Mín.

