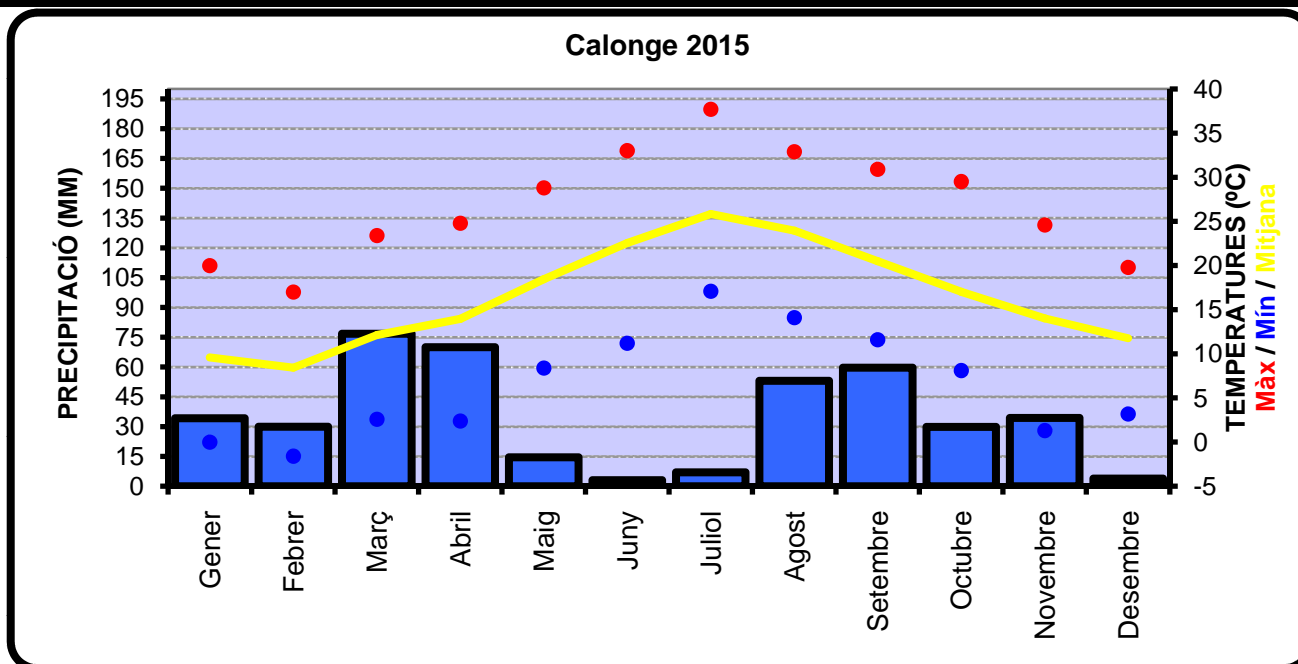


ANY 2015

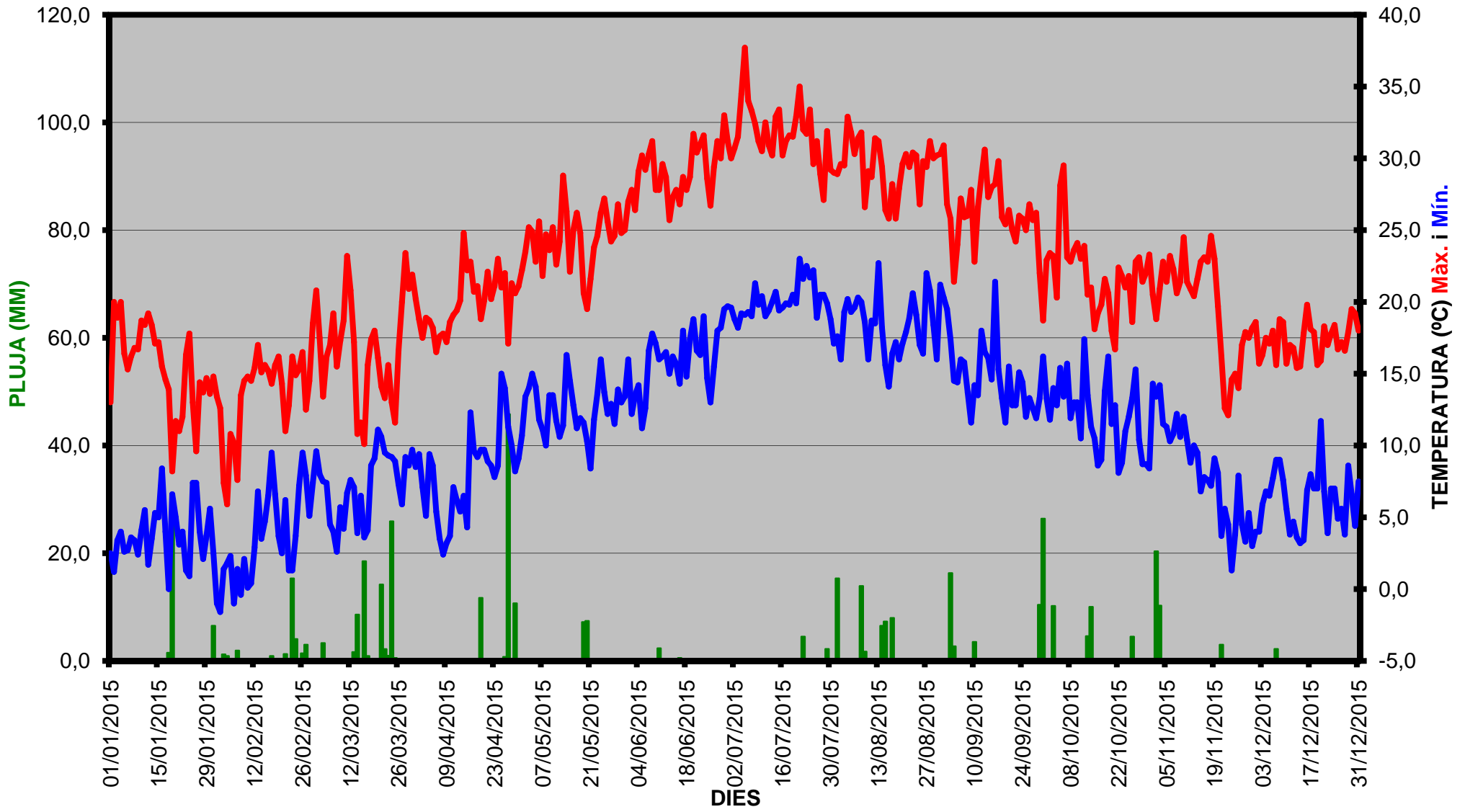
	Gener	Febrer	Març	Abril	Maig	Juny	Juliol	Agost	Setembre	Octubre	Novembre	Desembre
Temp. Mitjana (°C)	9,6	8,4	12,1	14,0	18,4	22,6	25,8	23,9	20,5	17,0	14,0	11,8
Mitjana Temp. Màx.(°C)	15,4	13,5	17,0	19,9	24,3	29,1	31,7	29,5	26,0	22,0	19,7	17,4
Mitjana Temp. Mín.(°C)	3,8	3,4	7,3	8,0	12,6	16,0	20,0	18,4	14,9	12,1	8,3	6,2
Temp. màx. Abs. (°C)	20,0	17,0	23,4	24,8	28,8	33,0	37,7	32,9	30,9	29,5	24,6	19,8
Temp. mín. Abs. (°C)	0,0	-1,6	2,6	2,4	8,4	11,2	17,1	14,1	11,6	8,1	1,3	3,2
Temp. màx. més baixa (°C)	8,2	5,9	10,1	16,5	19,5	25,7	27,1	25,8	18,7	16,7	12,1	15,4
Temp. mín. més alta (°C)	8,4	9,5	11,1	15,0	16,3	19,7	23,0	22,7	21,4	17,4	14,3	11,7
Dies Temp. Màx. >= 20°	2	0	8	16	30	30	31	31	29	25	18	0
Dies Temp. Màx. >= 30°	0	0	0	0	0	11	26	14	2	0	0	0
Dies Temp. Màx. <= 10°	2	3	0	0	0	0	0	0	0	0	0	0
Dies de glaçada (<=0°)	1	4	0	0	0	0	0	0	0	0	0	0
Mínima tropical (>=20°)	0	0	0	0	0	0	12	8	2	0	0	0
Precipitació (mm)	34,2	30,0	76,7	70,0	14,6	3,1	7,0	53,1	59,7	29,9	34,4	3,9
Dies de precipitació	9	11	12	10	6	6	4	12	10	13	9	14
Dies d' ip.	2	1	1	1	4	3	1	3	3	5	1	0
Pressió mitjana (hPa)	1019,9	1014,3	1018,4	1019,3	1016,3	1015,9	1014,4	1014,5	1015,1	1014,9	1022,2	1028,8
Pressió màxima (hPa)	1040	1034	1031	1031	1025	1022	1021	1021	1023	1025	1035	1036
Pressió mínima (hPa)	984	1000	1007	1007	1010	1012	1011	1007	1004	1008	1009	1023
Mitjana HR (%)	64	62,8	72,8	71,8	65,0	62,3	66,0	73,4	68,7	70,7	67,6	78,6
Cop de vent (km/h)	84,9 ()	86,3 ()	74,5 ()	48,1 ()	84 ()	46,2 ()	58,4 ()	46,2 ()	61,8 ()	65,1 ()	69,8 ()	35,9 ()

Temp. Mitjana	16,5 °C	
Mitjana de Temp. Màx.	22,1 °C	
Mitjana de Temp. Mín.	10,9 °C	
Temp. Màx. Absoluta	37,7 °C	05/07/2015
Temp. Mín. Absoluta	-1,6 °C	02/02/2015
T màx. més baixa (°C)	5,9 °C	04/02/2015
T mín. més alta (°C)	23,0 °C	21/07/2015
Dies de glaçada	5	
Dies de mínima tropical	22	
Precipitació	416,5 mm	
Dies de precipitació	116 dels quals 25 ip's	
Pressió màxima	1040 hPa	09/01/2015
Pressió mínima	984 hPa	31/01/2015
Pressió mitjana	1017,8 hPa	
HR Màxima	100,0 %	
HR Mínima	9,0 %	
HR mitjana	68,7 %	
Cop màxim de vent	86,3 km/h	04/02/2015



ANY 2015

Calonge 2015 (dia a dia)



ANY 2015

Calonge 2015 (dia a dia) Pressions Màx. i Mín.

