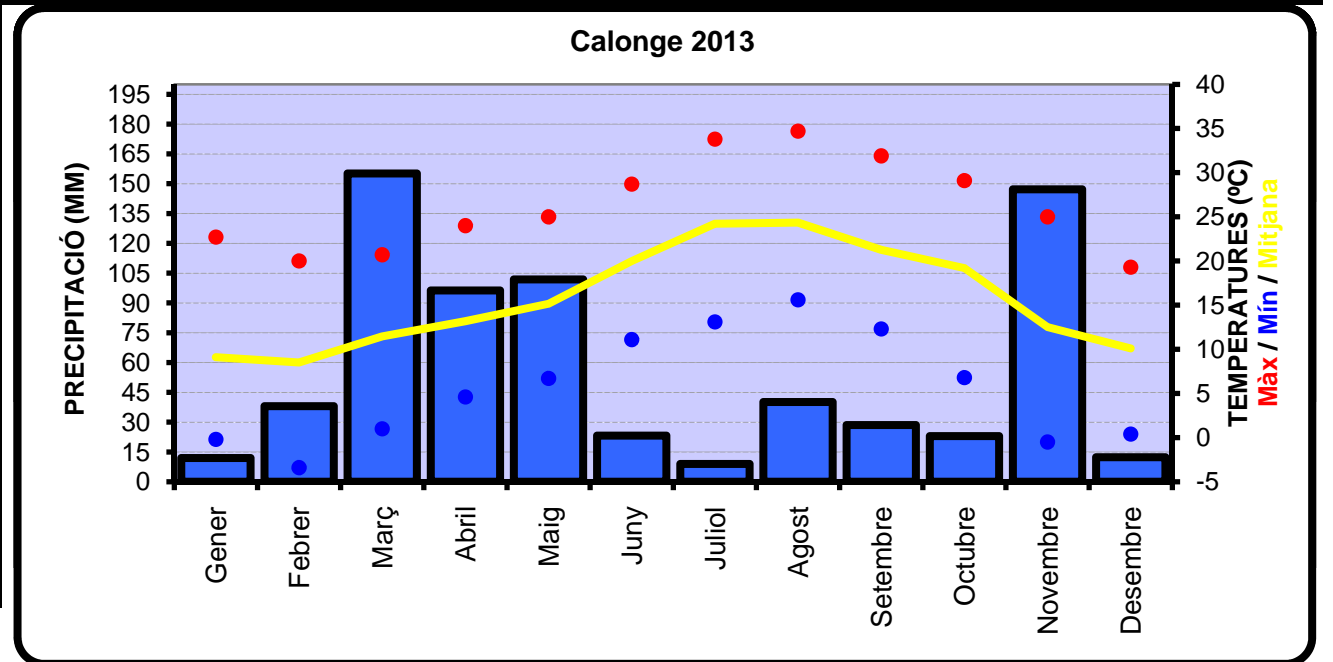


ANY 2013

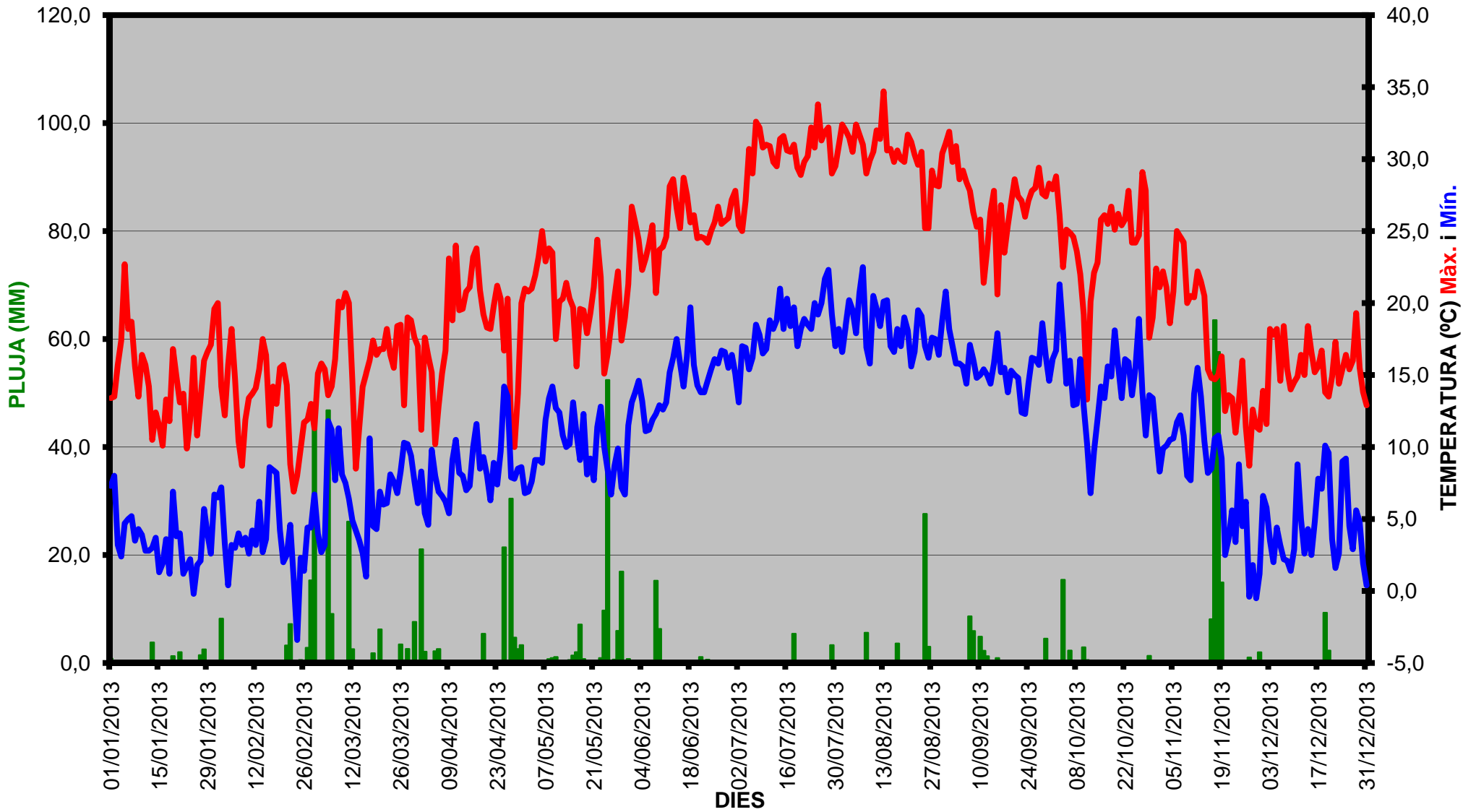
	Gener	Febrer	Març	Abril	Maig	Juny	Juliol	Agost	Setembre	Octubre	Novembre	Desembre
Temp. Mitjana (°C)	9,1	8,5	11,5	13,2	15,2	20,0	24,2	24,3	21,3	19,2	12,5	10,1
Mitjana Temp. Màx.(°C)	14,7	13,2	16,2	18,0	20,4	25,3	30,2	30,4	27,0	24,1	17,1	15,6
Mitjana Temp. Mín.(°C)	3,6	3,8	6,8	8,4	9,9	14,6	18,2	18,3	15,5	14,3	7,9	4,6
Temp. màx. Abs. (°C)	22,7	20,0	20,7	24,0	25,0	28,7	33,8	34,7	31,9	29,1	25,0	19,3
Temp. mín. Abs. (°C)	-0,2	-3,4	1,0	4,6	6,7	11,1	13,1	15,6	12,3	6,8	-0,5	0,4
Temp. màx. més baixa (°C)	9,9	6,9	8,5	10,0	15,1	20,7	25,0	25,2	20,6	13,3	8,7	11,6
Temp. mín. més alta (°C)	8,0	8,6	11,8	14,2	14,2	19,7	22,3	22,5	18,6	21,3	15,5	10,1
Dies Temp. Màx. >= 20°	1	1	3	11	19	30	31	31	30	27	13	0
Dies Temp. Màx. >= 30°	0	0	0	0	0	0	19	21	2	0	0	0
Dies Temp. Màx. <= 10°	1	5	1	1	0	0	0	0	0	0	1	0
Dies de glaçada (<=0°)	1	1	0	0	0	0	0	0	0	0	2	0
Mínima tropical (>=20°)	0	0	0	0	0	0	6	7	0	1	0	0
Precipitació (mm)	12,0	38,1	155,1	96,3	101,8	23,2	9,0	40,2	28,6	23,0	147,2	12,4
Dies de precipitació	12	15	17	15	16	6	7	7	9	11	7	11
Dies d' ip.	5	4	4	1	0	2	4	2	0	3	0	4
Pressió mitjana (hPa)	1014,4	1013,8	1005,3	1014,2	1013,4	1016,9	1016,5	1015,8	1015,6	1016,5	1014,9	1022,6
Pressió màxima (hPa)	1037	1026	1019	1027	1022	1024	1023	1021	1023	1023	1030	1034
Pressió mínima (hPa)	981	1003	999	1002	1001	1011	1012	1010	1007	1009	1007	1003
Mitjana HR (%)	65	57,5	67,8	64,1	64,6	58,0	58,5	59,9	67,6	69,6	57,2	68,3
Cop de vent (km/h)	65,8	94,6	70,1	59,7	69,0	62,0	48,9	54,4	47,8	69,0	90,3	74,4

Temp. Mitjana	15,8 °C	
Mitjana de Temp. Màx.	21,0 °C	
Mitjana de Temp. Mín.	10,5 °C	
Temp. Màx. Absoluta	34,7 °C	13/08/2013
Temp. Mín. Absoluta	-3,4 °C	24/02/2013
T màx. més baixa (°C)	6,9 °C	23/02/2013
T mín. més alta (°C)	22,5 °C	07/08/2013
Dies de glaçada	4	
Dies de mínima tropical	14	
Precipitació	686,8 mm	
Dies de precipitació	133 dels quals 29 ip's	
Pressió màxima	1037 hPa	03/01/2013
Pressió mínima	981 hPa	19/01/2013
Pressió mitjana	1015,0 hPa	
HR Màxima	100,0 %	
HR Mínima	0,0 %	
HR mitjana	63,2 %	
Cop màxim de vent	94,6 km/h	03/02/2013



ANY 2013

Calonge 2013 (dia a dia)



ANY 2013

Calonge 2013 (dia a dia) Pressions Màx. i Mín.

