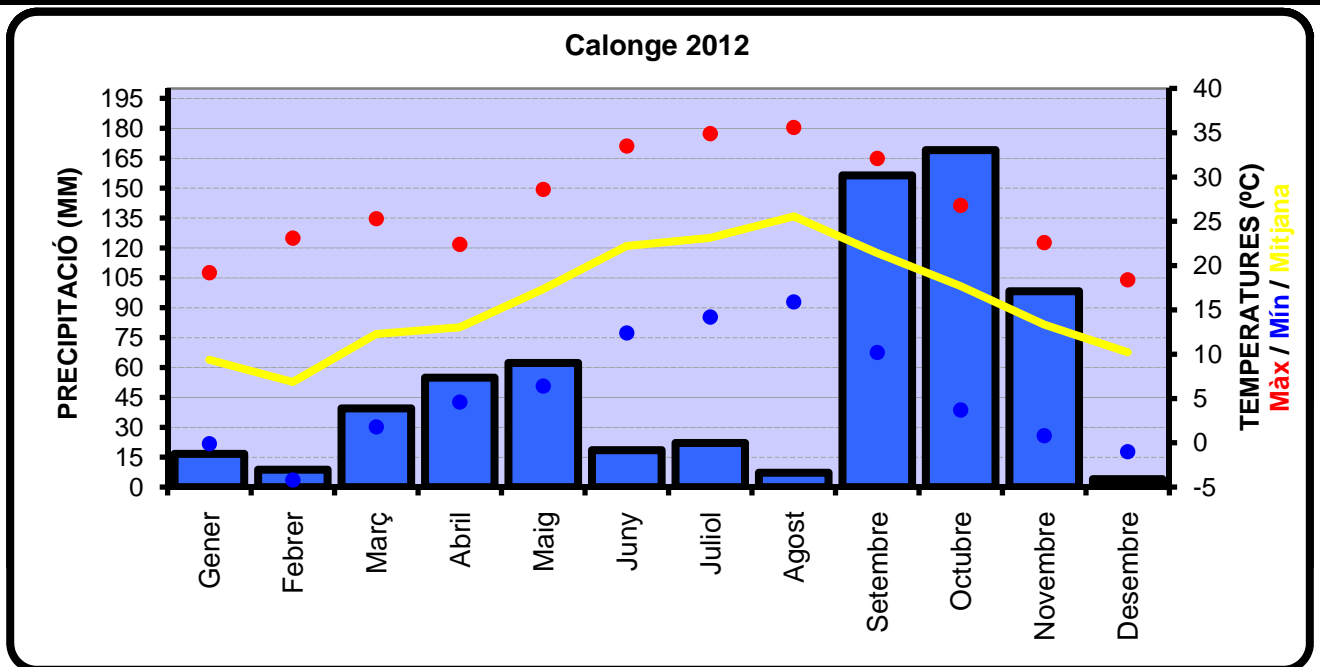


# ANY 2012

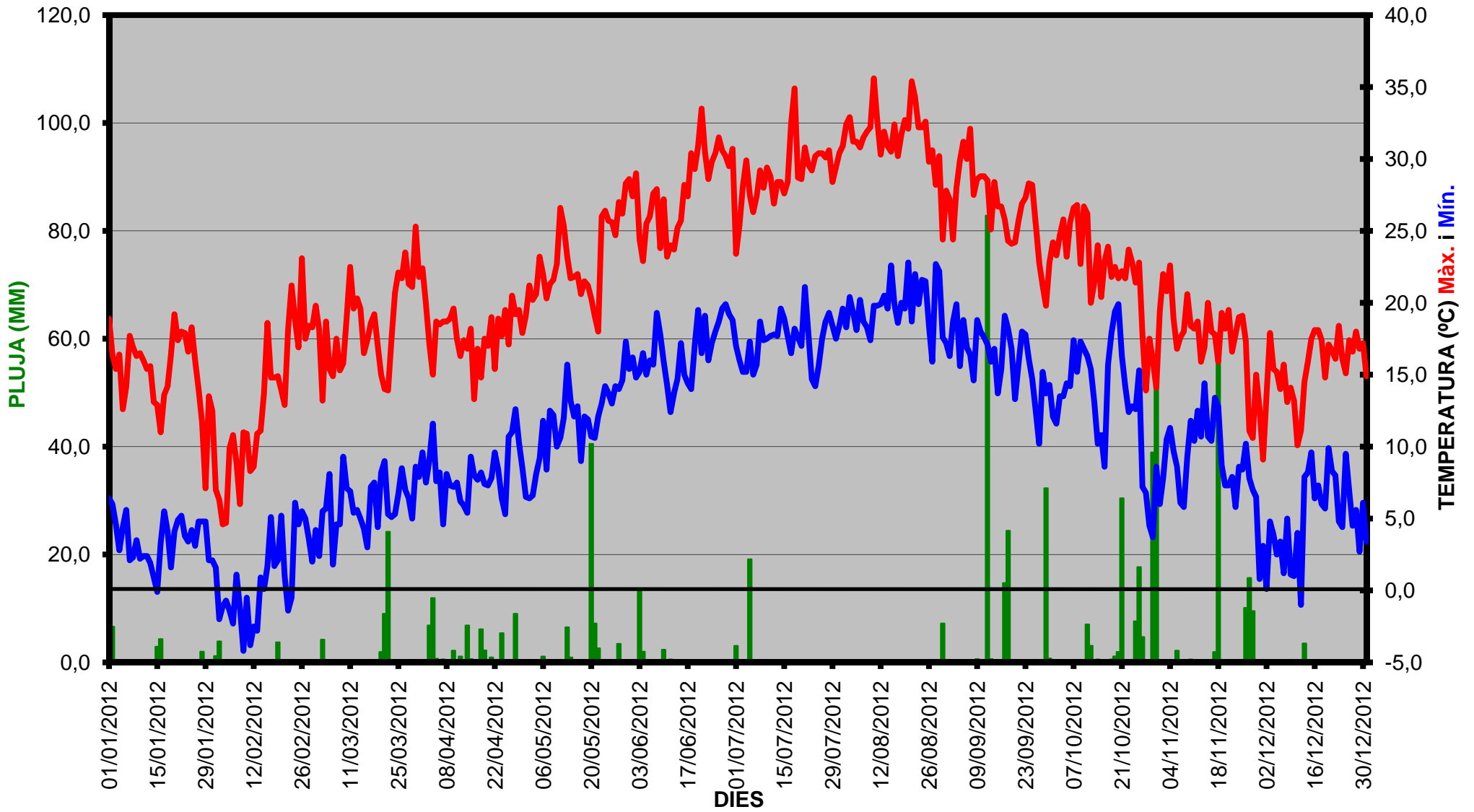
	Gener	Febrer	Març	Abril	Maig	Juny	Juliol	Agost	Setembre	Octubre	Novembre	Desembre
Temp. Mitjana (°C)	9,4	6,9	12,3	13,0	17,4	22,2	23,1	25,6	21,4	17,7	13,4	10,2
Mitjana Temp. Màx.(°C)	15,2	12,9	18,6	17,9	23,0	27,8	28,9	31,4	26,6	22,2	17,8	15,5
Mitjana Temp. Mín.(°C)	3,5	0,8	6,0	8,1	11,7	16,6	17,3	19,7	16,2	13,2	9,0	5,0
Temp. màx. Abs. (°C)	19,2	23,1	25,3	22,4	28,6	33,5	34,9	35,6	32,1	26,8	22,6	18,4
Temp. mín. Abs. (°C)	-0,1	-4,2	1,8	4,6	6,4	12,4	14,2	15,9	10,2	3,7	0,8	-1,0
Temp. màx. més baixa (°C)	7,1	4,6	13,2	13,3	18,0	22,9	23,4	24,4	19,8	13,9	10,6	9,1
Temp. mín. més alta (°C)	6,4	6,1	9,3	12,6	17,3	19,9	21,1	22,8	19,9	19,9	14,4	9,9
Dies Temp. Màx. >= 20°	0	2	10	2	28	30	31	31	29	26	5	0
Dies Temp. Màx. >= 30°	0	0	0	0	0	9	9	27	3	0	0	0
Dies Temp. Màx. <= 10°	1	9	0	0	0	0	0	0	0	0	0	1
Dies de glaçada (<=0°)	1	13	0	0	0	0	0	0	0	0	0	1
Mínima tropical (>=20°)	0	0	0	0	0	0	1	11	0	0	0	0
Precipitació (mm)	16,7	8,7	39,5	54,9	62,3	18,5	22,1	7,2	156,4	169,1	98,3	4,0
Dies de precipitació	11	4	6	18	13	8	5	5	13	19	15	8
Dies d' ip.	1	1	1	1	5	3	3	4	4	2	1	3
Pressió mitjana (hPa)	1023,3	1021,0	1023,7	1007,6	1014,8	1013,7	1015,2	1014,8	1014,3	1012,3	1013,4	1017,9
Pressió màxima (hPa)	1035	1029	1033	1016	1025	1021	1026	1021	1021	1021	1029	1031
Pressió mínima (hPa)	1013	1010	1007	996	1003	1003	1007	1006	1000	991	992	1006
Mitjana HR (%)	68	46,3	56,3	67,1	64,7	59,5	60,2	64,5	64,8	74,5	68,3	67,1
Cop de vent (km/h)	59,9	86,7	89,3	63,4	49,6	45,7	63,4	54,8	69,2	95,6	62,5	59,7

Temp. Mitjana	16,0 °C	
Mitjana de Temp. Màx.	21,5 °C	
Mitjana de Temp. Mín.	10,6 °C	
Temp. Màx. Absoluta	35,6 °C	10/08/2012
Temp. Mín. Absoluta	-4,2 °C	09/02/2012
T màx. més baixa (°C)	4,6 °C	03/02/2012
T mín. més alta (°C)	22,8 °C	20/08/2012
Dies de glaçada	15	
Dies de mínima tropical	12	
Precipitació	657,6 mm	
Dies de precipitació	125 dels quals 29 ip's	
Pressió màxima	1035 hPa	18/01/2012
Pressió mínima	991 hPa	31/10/2012
Pressió mitjana	1016,0 hPa	
HR Màxima	100,0 %	
HR Mínima	12,0 %	
HR mitjana	63,5 %	
Cop màxim de vent	95,6 km/h	27/10/2012



# ANY 2012

## Calonge 2012 (dia a dia)



# ANY 2012

Calonge 2012 (dia a dia ) Pressions Màx. i Mín.

